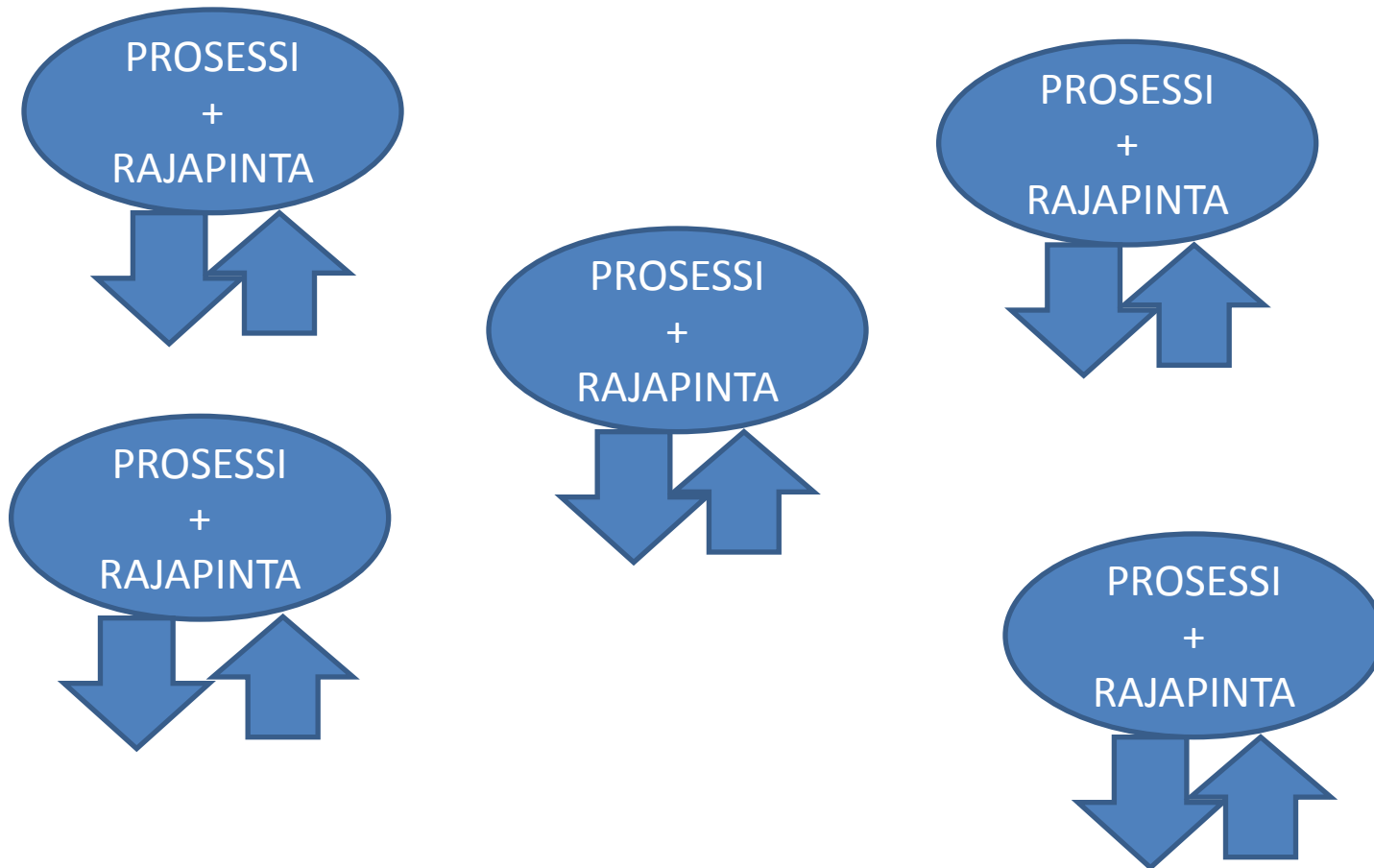


Geodesian päivä

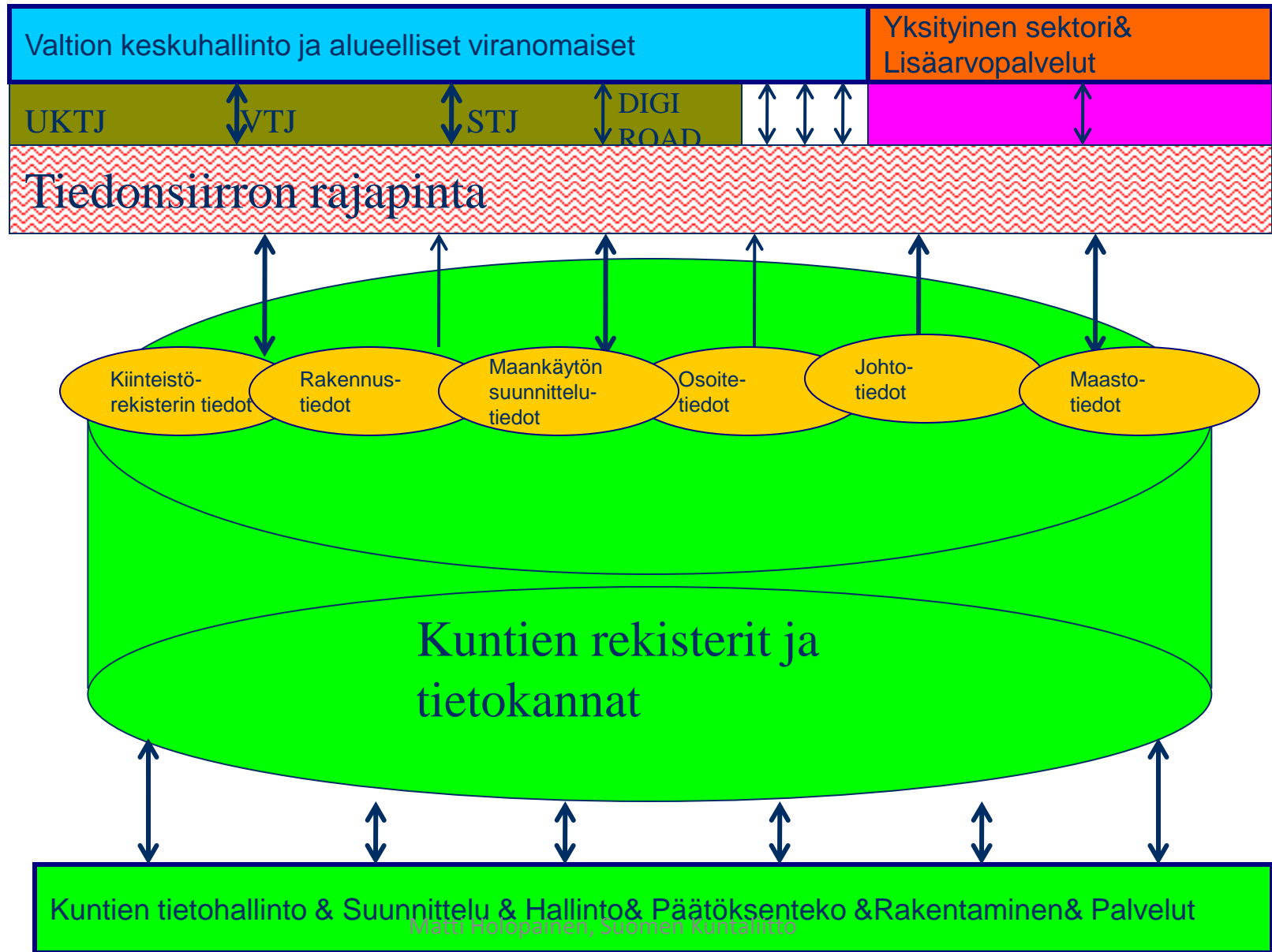
10.9.2014

Verkosto-toimintamalli tavoitteena ?

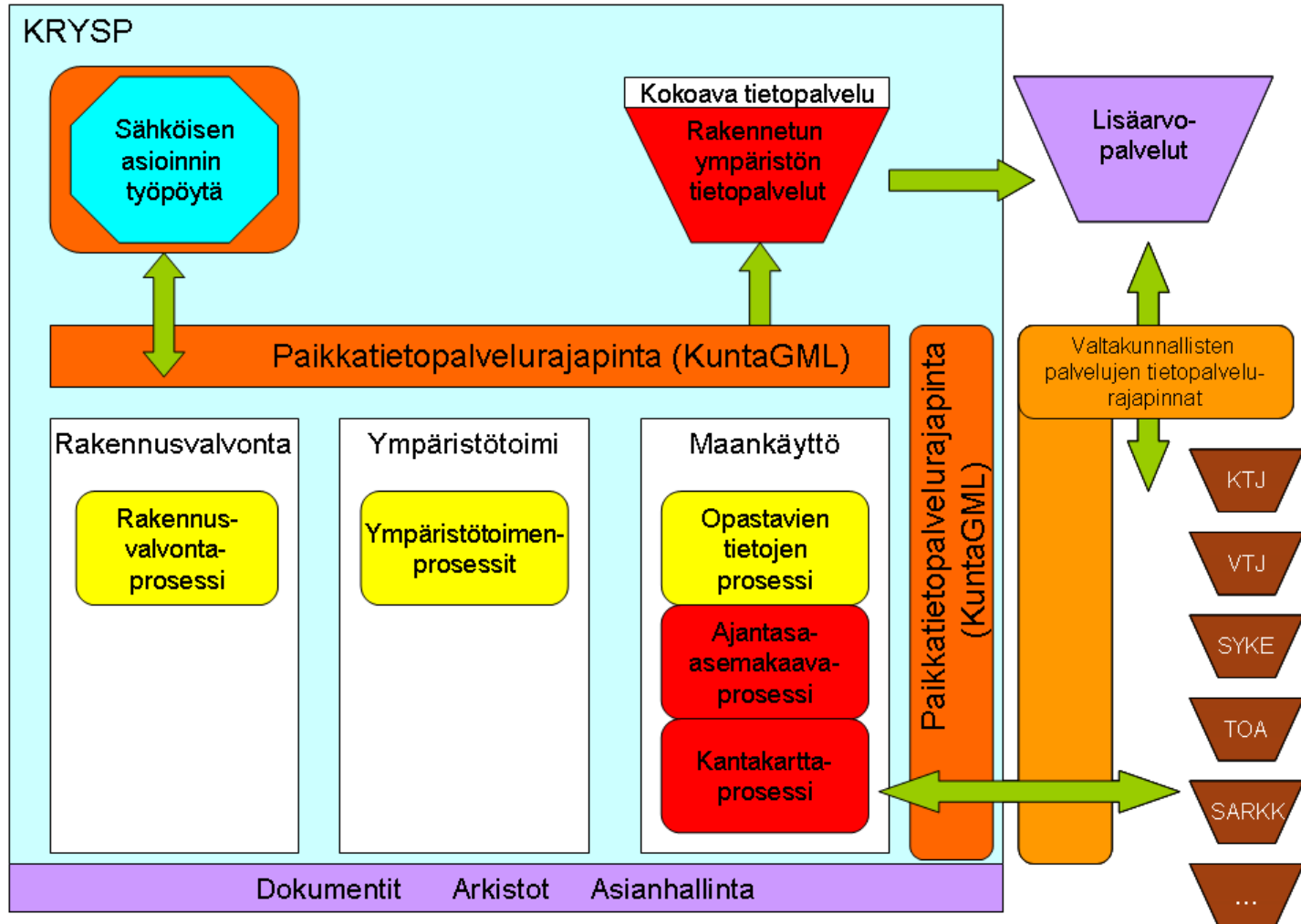
- alkuperäinen tiedon tuottaja järjestää rajapinnan
- tarvitsija noutaa tarvitsemansa ajantasaisen tiedot rajapinnasta



Kuntien Paikkatietopalvelukonsepti 2/2001-



KRYSP – Hankekonsepti (KuntaIT ja Kuntaliitto)/2008



KuntaGML ja KRYSP-hankkeissa (200 kuntaa /10 yritystä) on toteutettu rajapinnat seuraaviin kunnan prosesseihin ja aineistoihin

- Asemakaavatiedot
- Kantakarttatiedot
- Rakennusvalvonnan tiedot
- Ympäristölainsäädännön mukaiset luvat, ilmoitukset ja päätökset
- Poikkeamispäätökset ja suunnittelutarveratkaisut
- Ympäristötoimen tiedot
- Pilaantuneet maa-alueet
- Luontotieto
- Ympäristön tila ja seurantatiedot
- Osoitteet
- Opaskartta, palvelut, toimipaikat
- Katuverkon ja kevyen liikenteen verkon topologia
- Yleisen alueen käytön lupatiedot

Seuraavat tarvittavat rajapinnat/rajapintojen laajentaminen , ehdotukset?

- Yleiskaavat
- Infraverkostot
 - Vesihuolto
 - Yleisten alueiden hallinta (kadut,...)
 - Maanalaiset johdot
- Ympäristöterveydenhuoltojärjestelmät
- Pohjatutkimustiedot
- Maakuntakaavat (maakuntaliitot)
- ...

Kunnan teknisen ja ympäristötoimen sähköiset palvelut – toimintamalli 2008->

ASIANHALLINTA

DOKUMENTTIEN HALLINTA

ARKISTOJEN HALLINTA

ASIAKKUUDEN HALLINTA

Kunnan sähköisten palvelujen asiointialusta

Kunta voi KILPAILUTTAA Sähköiset Palvelutoteutukset, jotka tukeutuvat rajapintoihin

Rajapinta = AVAIN MUSTAAN LAATIKKOON
= avoin pääsy suljetun prosessin tuottamiin tietoihin

Kunnan Peruspalveluprosessit, Joita tuetaan suljetuilla tietojärjestelmillä

SÄHKÖISET
- SÄHKÖISET
SÄHKÖISET PALVELUT
- Luvat
- Hakemukset
- Palautteenanto
- ...

Kuntaliitto/
JHS
Suositukset

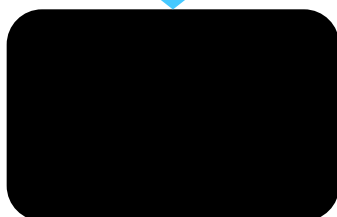
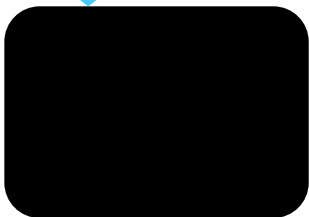
KANSALLISET JULKISHALLINNON TUKIPALVELUT ?
- Tunnistautuminen
- Käyttöoikeuksien hallinta
- Maksaminen
- ...

KUNTIEN RAJAPINNAT KOKOAVA TIETOPALVELU
Muun julkishallinnon ja yritysten Tietojärjestelmien käyttöön

RAJAPINTA = AVAIN

RAJAPINTA = AVAIN

RAJAPINTA = AVAIN

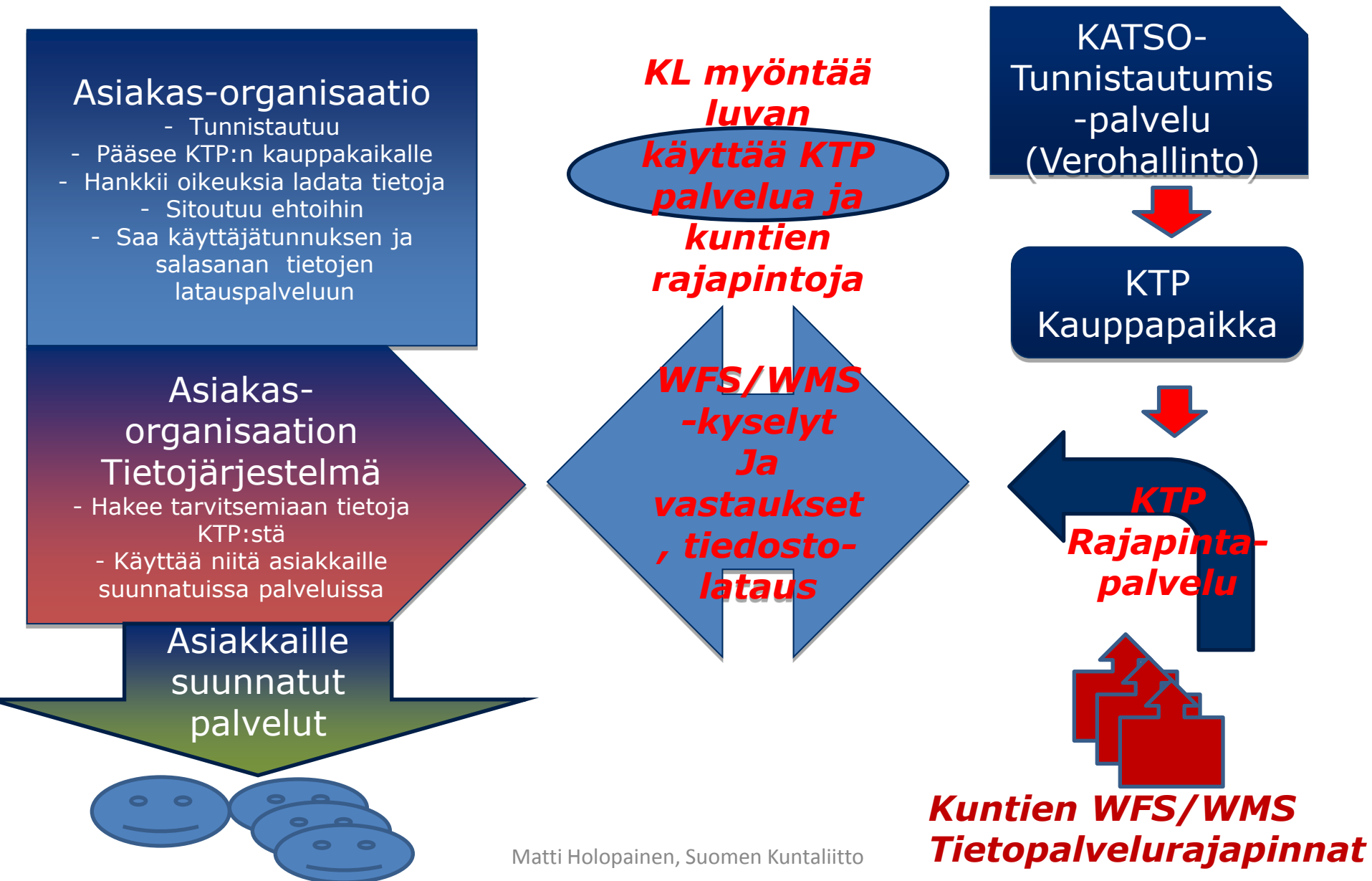


Asemakaavoitus Kantakartta Rakennusvalvonta

Opaskartta Ympäristön suojele Osoitteet

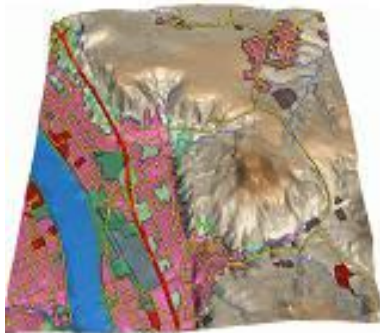
Kuntien paikkaTietoPalvelu (KTP) - konsepti

<http://www.kunnat.net/fi/kuntatieto/ktp/Sivut/default.aspx>

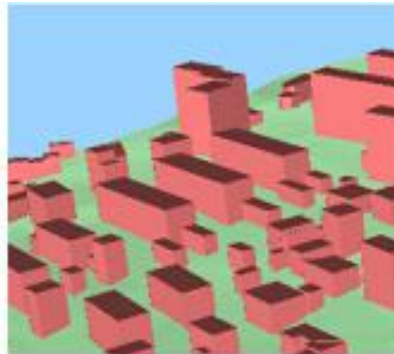


Kolmiulotteinen kaupunkimalli (KM3D)- selvitys käynnistynyt

- Kansallisen tiekartan valmistelu 2D kantakartasta 3D kaupunkimalliin
- KuntaGML rajapintapalvelujen laajentamisen tarveselvitys



LoD0



LoD1



LoD2



LoD3



LoD4

Geodesia tässä kehityksessä ?

- Sijaintitarkkuuden merkitys sähköisissä palveluissa ?
 - » Älykkäät liikenteenohjausjärjestelmät ?
 - » Miten kaavan pohjakartasta kolmiulotteiseen kaupunkimalliin ?
 - » Mittaustekniikan mahdollisuuksien hyödyntäminen ?
- Kunnat vastuussa kaavan pohjakartasta – sama vastuu kolmiulotteisesta kaupunkimallista ?
- Kuntien, valtion toimijoiden ja yritysten yhteistyön tiivistäminen maanmittausalalla ?
- Toimivat markkinat ?
- Vastuut ja rahoitus ?

Kestävä Avoin Data - konsepti

- Kaikille toimijoille tarjotaan teknisesti avoin pääsy kuntien tuottamaan ajantasaiseen dataan.
- Datan käyttö yritysten tuotteiden ja palvelujen kehittämiseen on maksutonta.
- Kun tietoja käytetään liiketoimintaan, tiedosta ja sen käytöstä voidaan periä maksu PSI-direktiivin puitteissa.
- Jokainen kunta päättää itse, miten se rahoittaa tiedon jakelun ja ylläpidon. Vaihtoehtoina ovat verorahoitus ja/tai maksurahoitus.
- Tiedon arvon ja laadun turvaamiseksi, jokaisen maksuttoman tiedonluovutuksen osalta tulee olla päätettynä, miten tiedon ylläpito ja jakelu rahoitetaan.